



Anti β - Tubulin Mouse Monoclonal Antibody

抗 β -Tubulin鼠单克隆抗体

目录号： CW0098S (20 μ l)
CW0098M (100 μ l)

保存条件： -20 $^{\circ}$ C以下长期保存

产品内容

Catalog no.	CW0098S	CW0098M
Volume	20 μ l	100 μ l

抗体类型 鼠单克隆抗体IgG
抗体浓度 1 mg/ml
免疫原 人工合成人 β -Tubulin C末端多肽
克隆号 3G7

产品简介

微管是细胞骨架的重要组成部分，存在于所有哺乳动物细胞。它由分子量约55kD的 α 微管蛋白(α -Tubulin)和 β 微管蛋白(β -Tubulin)组成，并以 $\alpha\beta$ 异源二聚体的形式存在。其中 β -Tubulin蛋白表达水平相对恒定，常被用于Western Blot检测时校正系统的内参照。

应用种属 人，小鼠，果蝇，非洲蟾蜍，袋鼠，衣藻

应用范围

Western Blot 1: 500-5,000

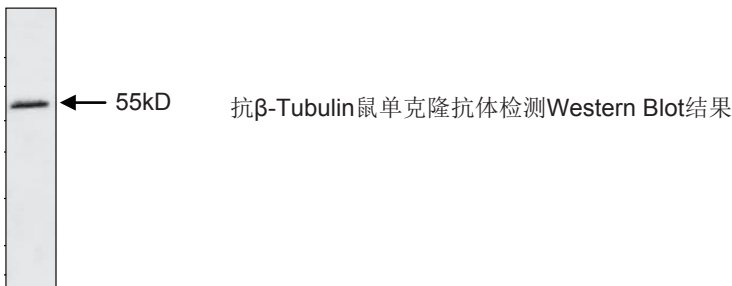
IHC 1: 50-500

ELISA (需摸索最佳稀释度)

注意事项

1. 本产品仅用于科研，不能用于人体实验或人体治疗；
2. 为了获得实验最佳效果，请根据实验调整最佳工作稀释度。

实验图例



本产品仅供科研使用，请勿用于临床诊断及其他用途